

Государственное унитарное предприятие Московской области  
"Московское областное бюро технической инвентаризации"

Ивантеевский филиал ГУП МО "МОБТИ"  
(наименование организации, осуществляющей техническую инвентаризацию)

## ТЕХНИЧЕСКИЙ ПАСПОРТ ЗДАНИЯ

*многоквартирный жилой дом*

(наименование объекта недвижимости)

**Адрес (местоположение) объекта недвижимости:**

Субъект Российской Федерации	<i>Московская обл.</i>	
Район		
Муниципальное образование	Тип	<i>городской округ</i>
	Наименование	<i>Ивантеевка</i>
Населенный пункт	Тип	<i>город</i>
	Наименование	<i>г. Ивантеевка</i>
Улица (проспект, переулок и т.д.)	Тип	<i>улица</i>
	Наименование	<i>Санаторная</i>
Номер дома	<i>1</i>	
Номер корпуса	<i>3</i>	
Номер строения		
Литера	<i>А1,А</i>	
Иное описание местоположения		

Инвентарный номер	<i>045:019-2476</i>
Номер в реестре жилищного фонда	
Кадастровый номер	

*5 ти пофз*

*3, 4, 7, 8*

Паспорт составлен по состоянию на 08 октября 2009 г.  
дата обследования объекта в натуре



6801673

## Экспликация к поэтажному плану здания (строения), лит.

Адрес (местоположение) здания:

Московская обл., г/о Ивантеевка, г. г.Ивантеевка, Санаторная, Дом 1 Корпус 3

Литера	Этаж	Номер помещения	Номер по плану	Назначение частей помещения	Формула подсчета площади частей помещения	Площадь всех частей здания (комнат и помещений вспомогательного использования)	в том числе				Высота	Площадь помещений общего пользования	Самовольно переустроенная или перепланированная площадь	
							Общая площадь жилых помещений	из нее		Площадь помещений вспомогательного использования с коэф.				
								жилая	подсобная					
1	2	3	4	5	6	7	8	9	10	11	12	13	14	
A	1	1	1	кухня-гостинная		66,9	66,9		66,9					
A			2	гараж		18,9	18,9		18,9					
A			3	санузел		3,1	3,1		3,1					
A			4	лестница		11,1	11,1		11,1					
A	2		5	жилая		50,1	50,1	50,1						
A			6	жилая		18,7	18,7	18,7						
A			7	веранда		10,9				10,9				
A			8	лоджия		2,5				2,5				
A			9	лоджия		1,9				1,9				
AI	цокольный		10	котельная		10,1	10,1		10,1					
<b>Итого по пом. квартира № 1</b>						<b>194,2</b>	<b>178,9</b>	<b>68,8</b>	<b>110,1</b>	<b>15,3</b>				
A	1	2	1	кухня-гостинная		49,9	49,9		49,9					
A			2	гараж		18,3	18,3		18,3					
A			3	санузел		2,6	2,6		2,6					
A			4	лестница		11,0	11,0		11,0					
A	2		5	жилая		69,3	69,3	69,3						
A			6	лоджия		2,5				2,5				
A			7	лоджия		1,9				1,9				
AI	цокольный		8	котельная		9,8	9,8		9,8					
<b>Итого по пом. квартира № 2</b>						<b>165,3</b>	<b>160,9</b>	<b>69,3</b>	<b>91,6</b>	<b>4,4</b>				
A	1	3	1	кухня-гостинная		50,5	50,5		50,5					
A			2	гараж		18,2	18,2		18,2					
A			3	санузел		2,7	2,7		2,7					
A			4	лестница		11,4	11,4		11,4					
A	2		5	жилая		70,4	70,4	70,4						
A			6	лоджия		2,5				2,5				
A			7	лоджия		1,9				1,9				
AI	цокольный		8	котельная		10,0	10,0		10,0					
<b>Итого по пом. квартира № 3</b>						<b>167,6</b>	<b>163,2</b>	<b>70,4</b>	<b>92,8</b>	<b>4,4</b>				
A	1	4	1	кухня-столовая		50,7	50,7		50,7					
A			2	гараж		18,4	18,4		18,4					
A			3	санузел		2,7	2,7		2,7					
A			4	лестница		11,5	11,5		11,5					
A	2		5	жилая		70,8	70,8	70,8						
A			6	лоджия		2,5				2,5				
A			7	лоджия		1,9				1,9				
AI	цокольный		8	котельная		9,8	9,8		9,8					
<b>Итого по пом. квартира № 4</b>						<b>168,3</b>	<b>163,9</b>	<b>70,8</b>	<b>93,1</b>	<b>4,4</b>				
A	1	5	1	кухня-гостинная		67,4	67,4		67,4					
A			2	гараж		18,3	18,3		18,3					
A			3	санузел		2,9	2,9		2,9					
A			4	лестница		11,2	11,2		11,2					
A	2		5	жилая		70,0	70,0	70,0						
A			6	веранда		10,7				10,7				
A			7	балкон		1,5				1,5				
A			8	балкон		1,3				1,3				

г. Ивантеевка, г. г.Ивантеевка, Санаторная, Дом 1 Корпус 3

1	2	3	4	5	6	7	8	9	10	11	12	13	14
А1	цоко льный	5	9	котельная		9,9	9,9		9,9				
				<b>Итого по пом. квартира № 5</b>		<b>193,2</b>	<b>179,7</b>	<b>70,0</b>	<b>109,7</b>	<b>13,5</b>			
				<b>Итого</b>		<b>888,6</b>	<b>846,6</b>	<b>349,3</b>	<b>497,3</b>	<b>42,0</b>			

## I. Архитектурно-планировочные и эксплуатационные показатели

Серия, тип проекта \_\_\_\_\_ *типовой*

Литера **A** (*основное строение*) Год постройки **2 009** Число этажей **2**

Литера **A1** (*цокольный этаж*) Год постройки **2 009** Число этажей \_\_\_\_\_

Год последнего капитального ремонта \_\_\_\_\_

Кроме того имеется: \_\_\_\_\_

Строительный объем - **4 367** куб.м, в том числе:

встроенных нежилых помещений - \_\_\_\_\_

Число лестниц шт.; \_\_\_\_\_ их уборочная площадь **0,0** кв.м

### Распределение общей площади здания по назначению помещений (кв.м)

Литера	Площадь здания	В том числе							
		Площадь жилых помещений			Площадь нежилых помещений		Кроме того, площадь		
		с учетом лоджий, балконов и т.п.	в том числе		Общая	в том числе		общих коридоров, мест общего пользования и лест. клеток	помещений обслуживания дома
			без учета лоджий, балконов и т.п.	из нее: жилая		основная	вспомогательная		
A	839,0	839,0	797,0	349,3					
A1	49,6	49,6	49,6						
<b>Всего:</b>	<b>888,6</b>	<b>888,6</b>	<b>846,6</b>	<b>349,3</b>					

### Распределение площади жилых помещений здания по числу комнат (кв.м)

Квартиры	Количество	Общая площадь жилых помещений (с учетом лоджий, балконов, террас и веранд)	в том числе	
			общая площадь жилых помещений (без учета лоджий, балконов, веранд, террас)	из нее: жилая площадь
1- комнатные	4	694,4	667,7	280,5
2- комнатные	1	194,2	178,9	68,8
<b>Всего:</b>	<b>5</b>	<b>888,6</b>	<b>846,6</b>	<b>349,3</b>

Средняя жилая площадь **69,9** кв.м. Ср. внутренняя высота жилых помещений м.

### Распределение площади жилых помещений здания с учетом архитектурно-планировочных особенностей (кв.м)

Литера	В квартирах			
	кол-во жилых		площадь	
	квартир	комнат	общая жилых помещений (без учета лоджий, балконов, веранд)	из нее: жилая площадь
A	5	6	846,6	349,3
<b>Всего:</b>	<b>5</b>	<b>6</b>	<b>846,6</b>	<b>349,3</b>

### Площадь нежилых помещений (кв.м)

Назначение помещений	Площадь		
	общая	основная	вспомогательная
<b>Всего:</b>			

## II. Техническое описание здания или его пристройки

№ п/п	Наименование конструктивных элементов	Описание элементов (материал, конструкция, отделка и прочее)		
1	2	3		
	<b>Литера <u>А1</u></b>	<b>Физический износ здания - <u>0</u>%      Число этажей</b>		
2	Стены, перегородки	<i>ж/б монолитные</i>		
3	Перекрытие	<i>ж/б монолитные</i>		
5	Полы	<i>бетонные</i>		
6	Проемы	<i>окна-стеклопакеты, двери-цитовые</i>		
7	Отделочные работы	<i>штукатурка</i>		
8	Внутренние санитарно-технические, электротехнические, слаботочные устройства	<i>водопровод, канализация, электроосвещение, отопление</i>		
9	Прочие работы	<i>отмостка</i>		
	<b>Литера <u>А</u></b>	<b>Физический износ здания - <u>0</u>%      Число этажей <u>2</u></b>		
1	Фундамент	<i>ж/б монолитный</i>		
2	Стены, перегородки	<i>кирпичные с утеплителем, перегородки-кирпичные</i>		
3	Перекрытие	<i>ж/б монолитные</i>		
4	Крыша	<i>мягкая рулонная</i>		
5	Полы	<i>бетонные</i>		
6	Проемы	<i>окна-стеклопакеты, двери-филенчатые</i>		
7	Отделочные работы	<i>штукатурка</i>		
8	Внутренние санитарно-технические, электротехнические, слаботочные устройства	<i>водопровод, канализация, электроосвещение, отопление от АГВ, радио, телефон, телевидение</i>		
9	Прочие работы	<i>крыльца, лестницы</i>		
Литера	Наименование	Материал, конструкция	Размеры (длина, ширина, высота)	Износ
1	2	3	4	5

### III. Благоустройство общей площади жилых помещений здания (кв.м)

Вид благоустройства	Площадь
1	2
водопровод (центральный)	888,6
канализация (центральная)	888,6
отоп. от АГВ	888,6
телефоны	839,0
электричество	888,6
радио	839,0
телевидение	839,0

### IV. Сведения о правообладателях

Дата записи	Субъект права: для граждан - фамилия, имя, отчество; для юридических лиц - по уставу	Документы, подтверждающие право собственности, владения, пользования	Доля (часть, литера)
1	2	3	4

### V. Стоимость здания

Полная балансовая стоимость

Остаточная балансовая стоимость (с учетом износа)

Инвентаризационная стоимость в ценах 1969 г.

84 968,00 руб.

Действительная инвентаризационная стоимость в ценах г.

### Перечень документов, прилагаемых к техническому паспорту:

№ № п/п	Наименование документа	Примечание (масштаб, количество листов, прочее)
1	2	3

### Комментарии (особые отметки)

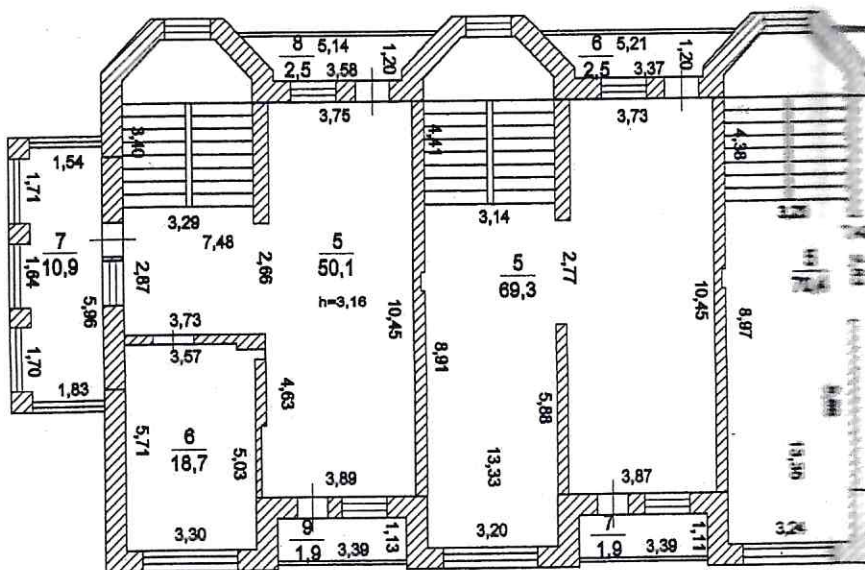
Технический паспорт изготовлен для целей ввода многоквартирного дома в эксплуатацию. Год постройки 2009. Число надземных этажей -2, число подземных этажей -1.

Паспорт изготовлен	30 ноября 2009 г.
Исполнил	Милукова Г.М.
Проверил	Митюрникова А.В.
Руководитель комплексной производственной группы	Митюрникова А.В.
Паспорт выдан "	30 "ноября 2009 г.

# ПОЭТАЖНЫЙ ПЛАН СТРОЕНИЯ

Лит А,А1 расположенного в гор.Ивантеевке  
 по улице Санаторная дом № 1 корпус 3 принадлежащего \_\_\_\_\_

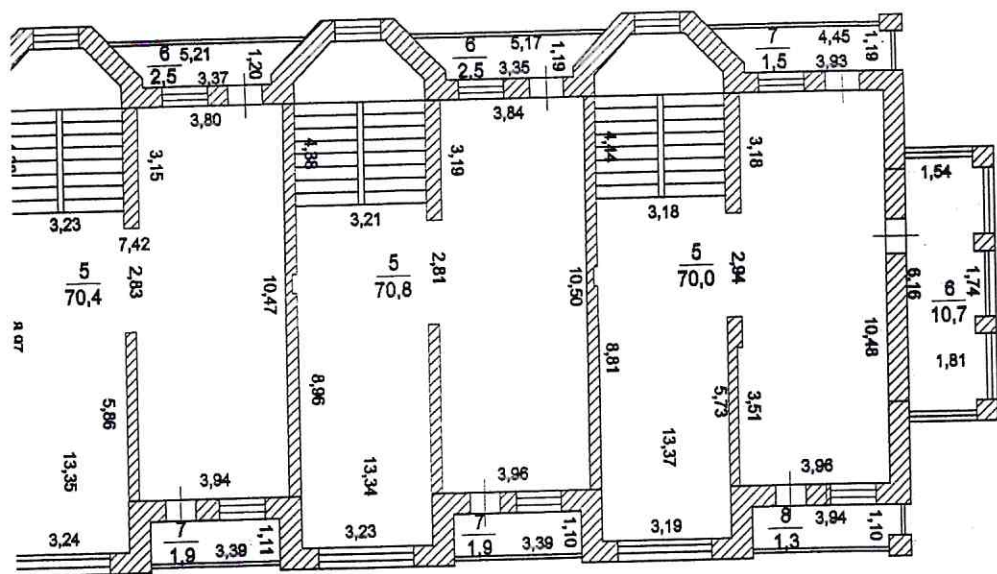
2 этаж



площадь	_____	кв. м.
исл. лоджий, балконов	_____	
веранд, кладовых	_____	
вместимостью	_____	кв. м.
общая площадь	_____	кв. м.
жилая	_____	кв. м.
общая	_____	кв. м.
площадь	_____	
лестничной	_____	кв. м.

Копия изготовлена " 30 11 2009г.  
 По состоянию на " 28 10 2009г.  
 Копировал \_\_\_\_\_  
 Проверил \_\_\_\_\_  
**МАСШТАБ - 1:200**

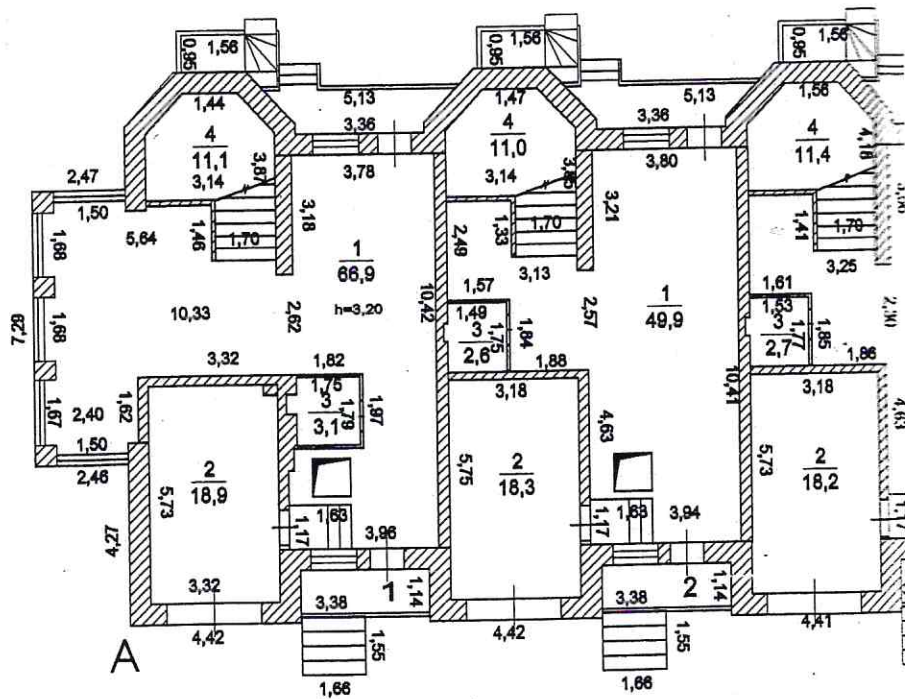
2 этаж





# ПОЭТАЖНЫЙ ПЛАН СТРОЕНИЯ

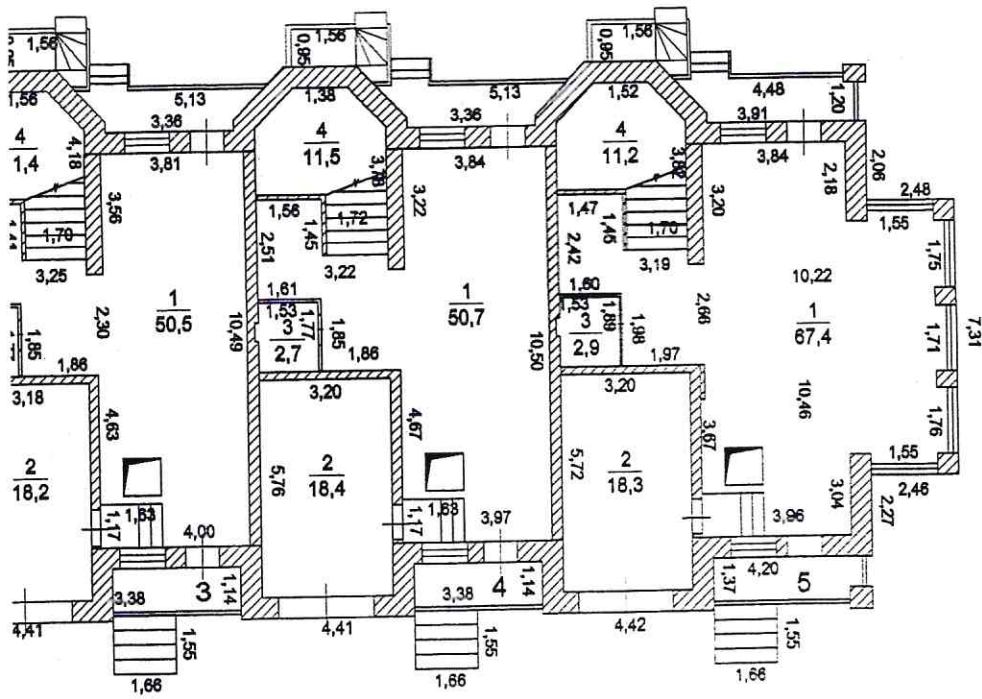
Лит А,А1 расположенного в гор.Ивантеевке  
 по улице Санаторная дом № 1 корпус 3 принадлежащего \_\_\_\_\_



Площадь	<u>888,6</u>	КВ.М.
Площадь лоджий, балконов		
Площадь веранд, кладовых	<u>42,0</u>	КВ.М.
Площадь фундаментом	<u>846,6</u>	КВ.М.
Площадь пола	<u>349,3</u>	КВ.М.
Площадь стен	<u>499,3</u>	КВ.М.
Площадь кровли		КВ.М.

Копия изготовлена " 30. 11. 2009г.  
 По состоянию на " 28. 10. 2009г.  
 Копировал \_\_\_\_\_  
 Проверил \_\_\_\_\_  
 МАСШТАБ - 1:200

1 этаж



# ПОЭТАЖНЫЙ ПЛАН СТРОЕНИЯ

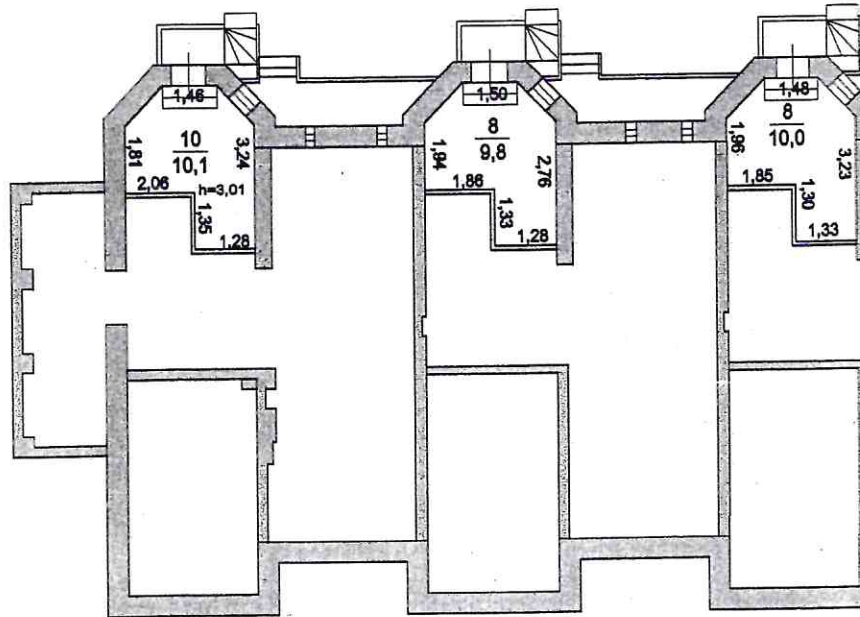
Лит

A, A1

расположенного в гор.Ивантеевке

по улице Санаторная дом № 1 корпус 3 принадлежащего \_\_\_\_\_

ЦОКОЛЬ

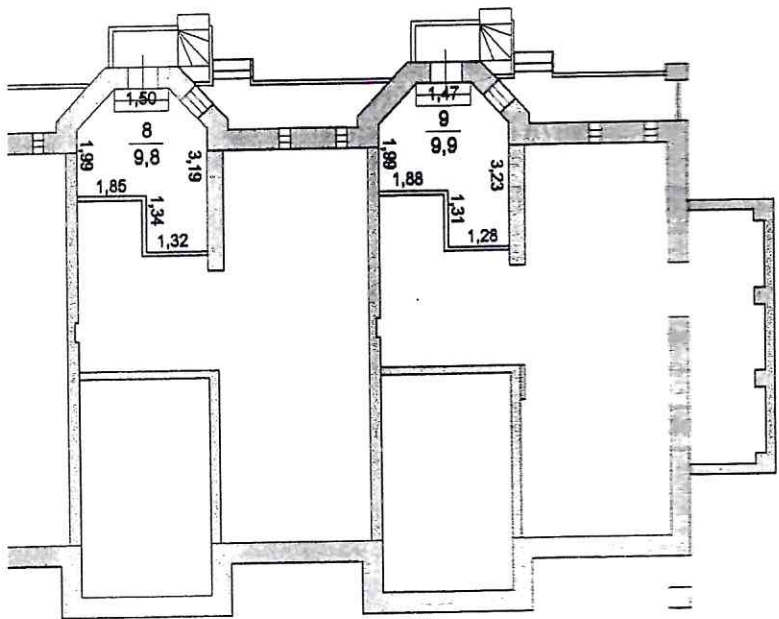


A1

Копия изготовлена	" 30 11	2009г.
По состоянию на	" 08 12	2009г.
Копировал	<i>[Signature]</i>	
Проверил	<i>[Signature]</i>	

МАСШТАБ - 1:200

ЭТАЖ



Всего прошито, пронумеровано и  
скреплено печатью

9 *двух* ) листов

Директор Ивантеевского филиала  
ГУП МО «МОБИ»

Балакин П.А.

КОПИЯ  
Директор Ивантеевского филиала  
ГУП МО «МОБИ»  
П.А. Балакин